

LN ul.Łęczycka w kier st.50662

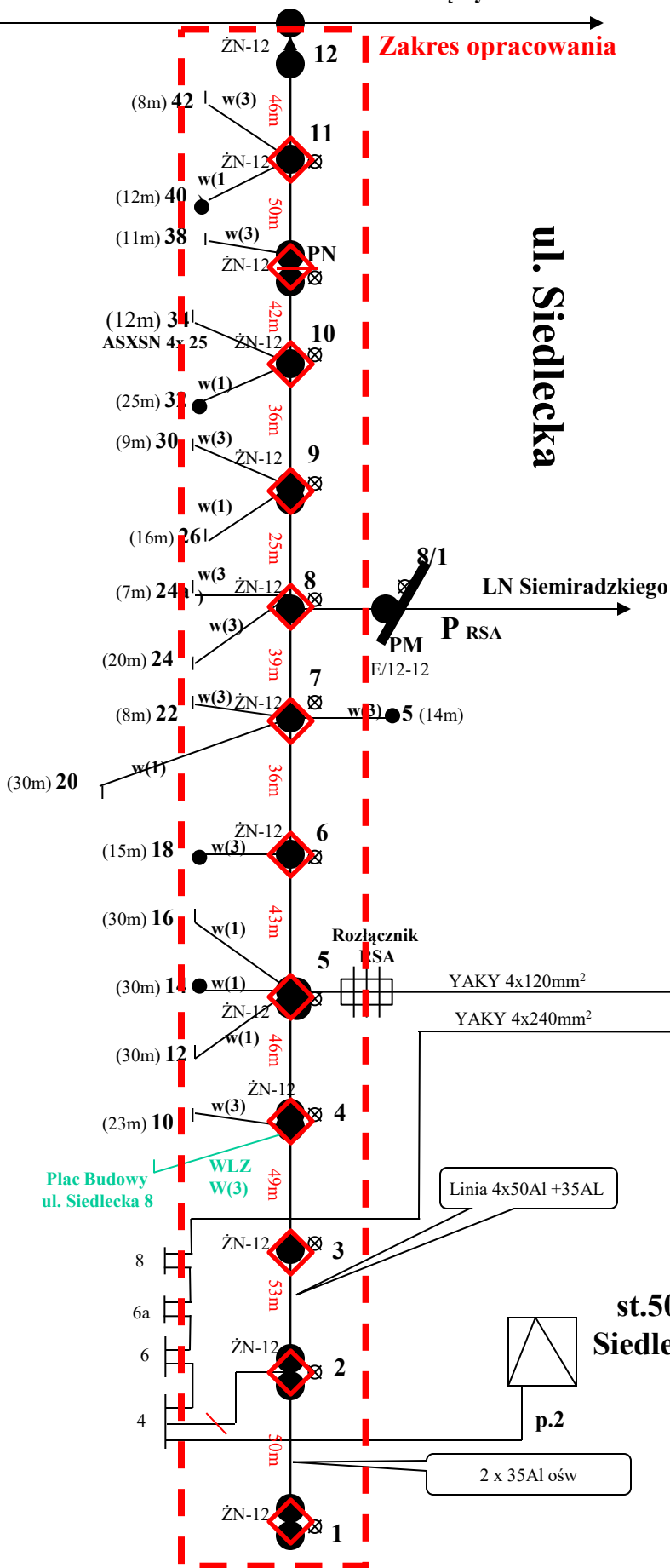
LN ul.Łęczycka w kier st.50

w- warkocz  
g- gołe  
f- YADYn  
(1),(3) – liczba faz

Linia wykonana  
przewodami gołymi  
4x50Al  
+ 35 ośw  
Układ przewodów  
przemienny.

Zakres opracowania

ul. Siedlecka



## LEGENDA



Słup do wymiany na  
żerdź wirowaną